

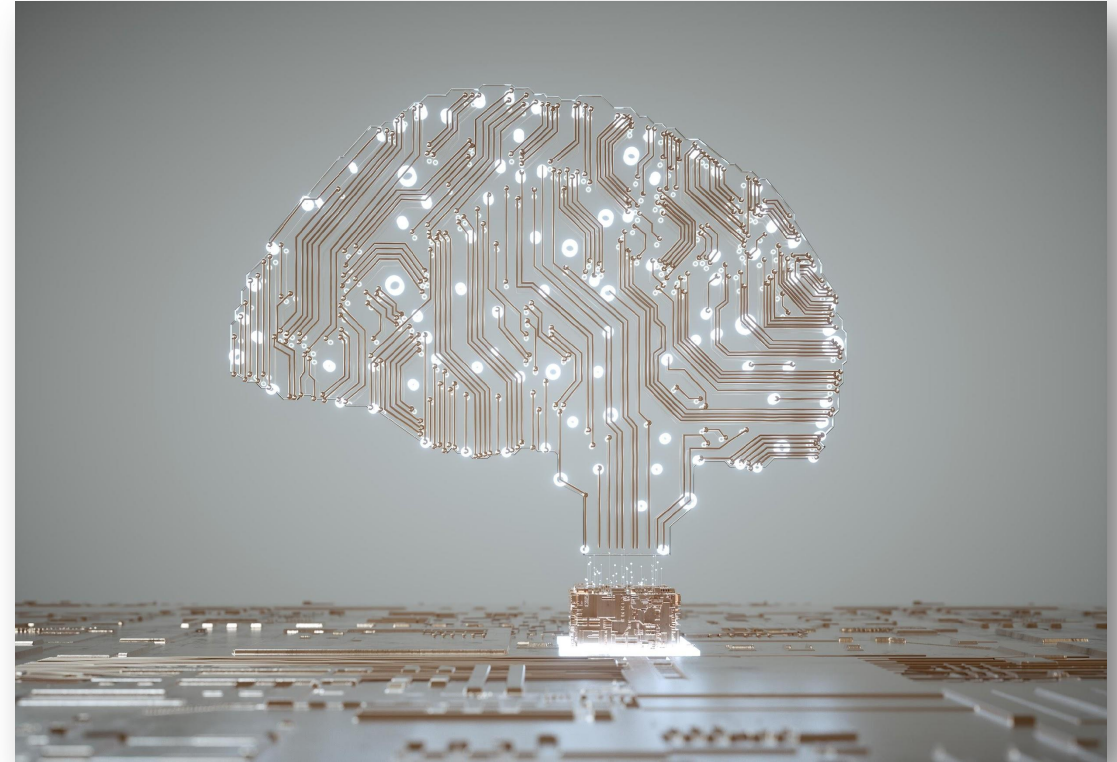


L'AI a portata di mano

L'idea di questa attività nasce dall'esigenza di **riconoscere e individuare** i cambiamenti che l'AI sta portando nella nostra vita quotidiana.

Questi gli obiettivi:

- Riconoscere la presenza dell'AI nella vita quotidiana;
- Individuare le situazioni in cui è presente l'influenza dell'AI;
- Discernere la qualità dell'influenza dell'AI nelle attività della vita quotidiana tra opportunità e minacce.





Al a portata di mano



| Livello DigComp 2.2 | Aspetto (dimensione 1) | Descrittore (dimensione 2) |
|----------------------------------------------------------------------------------------------------------------------|---------------------------------|------------------------------------------------------------------------------------------------------------------------|
| 4_Intermedio In modo indipendente, secondo i miei fabbisogni e risolvendo problemi ben definiti e non sistematici | Comunicazione e collaborazione | 2.3. Esercitare la cittadinanza attraverso le tecnologie digitali 2.4 collaborare attraverso le tecnologie digitali |
| | Creazione di contenuti digitali | 3.1. Sviluppare contenuti digitali |
| 3_Intermedio Da solo e risolvendo problemi diretti | Risolvere problemi | 5.3. Utilizzare in modo creativo le tecnologie digitali |



Descrizione attività

Gli alunni vengono lasciati liberi di prendere visione del link proposto [QUI](#) e di scrivere su post-it colorati le attività che svolgono abitualmente in cui avvertono di essere influenzati dall'AI.

I post-it avranno colori diversi a seconda che si tratti di attività svolte nella mattina, nel pomeriggio, durante la sera o nella notte; essi verranno appesi tutti su una superficie unica, divisi per colori. I contenuti vengono letti e commentati insieme.

Setting

Aula disposta in modo tradizionale (nella prima fase)

Aula con banchi disposti ad isole, cooperative learning attivato in modo puntuale. (nella seconda fase)

Materiali e Risorse

LIM/Pannello interattivo o stimolo cartaceo
Post-it colorati- parete o lavagna di supporto





Produrre

Prima parte: il docente accompagna alla lettura e alla riflessione sulle attività indicate sui post-it e sulla possibile ripetizione delle medesime attività da parte degli studenti, facendone notare la frequenza. Si tratta di una azione importante che fa da cerniera tra l'anticipazione e la costruzione di materiali in gruppo.

Seconda parte: il docente divide gli alunni in gruppi omogenei tra loro (per esperienze e abitudini) e invita ogni gruppo ad elaborare una sintesi delle attività che ritengono più rilevanti tra quelle condivise, divise temporalmente.

I gruppi analizzeranno le attività riportate sui post-it e sceglieranno le più importanti (in termine di effetto sulla propria vita) prima su un cartellone e poi su un padlet.

Per approfondire

Continua a riflettere con
Cartelloni/pennarelli per la versione analogica
1 device per gruppo

<https://it.padlet.com/>





Riflettere

I padlet vengono presentati alla classe, in plenaria.

Segue il confronto dei prodotti finali realizzati.

Siamo tutti concordi con quanto riportato nei padlet?

Cosa abbiamo escluso dalla nostra sintesi? Perché?

Ci sono attività che potrebbero essere un rischio per l'uomo, oppure opportunità?

Il gruppo-classe viene invitato a riflettere attivamente, ponendo l'attenzione, in particolare, sui punti di forza e sulle criticità riscontrate, rispetto le attività individuate.

OBIETTIVI

Si chiede nello specifico di:

- Riconoscere le attività della classe
- Riconoscere le radici del proprio pensiero, rispetto le attività
- Cogliere il punto di vista diverso
- Individuare possibili sviluppi
- Individuare possibili soluzioni etiche o legislative
- Metodi e processi per acquisire la consapevolezza dell'influenza dell'AI nella nostra vita



Il docente stimola il confronto e cerca di sintetizzare le situazioni/attività in cui i gruppi colgono sia opportunità che minacce dall'uso dell'AI.

Introduce lo strumento (template) SWOT ANALYSIS usando l'app [Canva](#) e spiega il significato dei quattro quadranti, dei due quadranti statici– forza e debolezza – e dinamici - criticità e opportunità.

L'insegnante invita gli studenti a riflettere in modo critico sull'influenza dell'AI e stimola ad esprimersi rispetto alle attività indicate in plenaria e svolte con il supporto dell'AI, chiedendo loro di collocarle in uno dei quattro quadranti.

Sono una forza, una debolezza, un'opportunità o un rischio? Perché?





DIMENSIONE COGNITIVA e NEUROPSICOLOGICA

| Obiettivo | ICF-CY | Descrizione | Adattamenti |
|---------------------------------------------------------|-------------------------------------------------|----------------------------------------------------------------------------------|------------------------------------------------------------------------------------------------------------------------------------------------------------------------------------------------------------------------------|
| Utilizzare le informazioni in possesso per rielaborarle | b1442 Recupero ed elaborazione della memoria | Richiamare alla mente informazioni immagazzinate | <ul style="list-style-type: none">I docenti condividono con gli alunni strategie per la l'organizzazione del materiale mnemonico al fine di formulare una sintesi, sollecitando la memoria fonologica e visiva |
| Elaborare un'opinione | b1645 Giudicare | Capacità nel discriminare e valutare le diverse opzioni per formarsi un'opinione | <ul style="list-style-type: none">I docenti sollecitano gli alunni all'emergere di un proprio pensiero a partire dal materiale elaborato nella precedente fase |